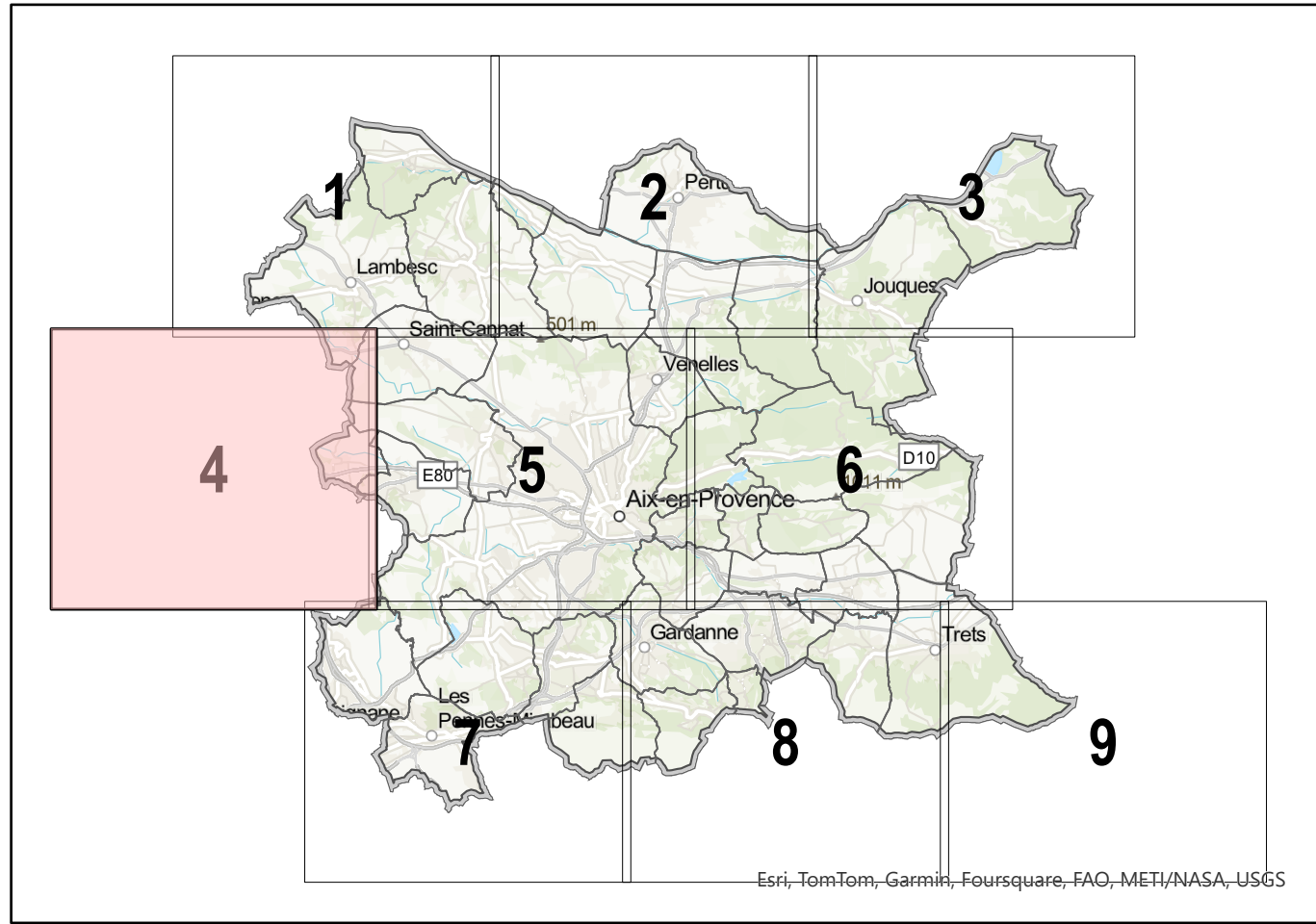


**Annexe informative**

**Servitude d'Utilité Publique - Planche 4**



PLUi du Pays d'Aix approuvé le 05 décembre 2024

1/20 000 format A0  
 Fond de plan : DGFIP cadastre

Ce document est une représentation des servitudes d'utilité publique en vigueur affectant l'utilisation des sols. Il est de nature informative ; il ne se substitue ni à la consultation des gestionnaires, ni à celle des plans annexés au dossier instaurant la servitude, ou au PLUI.

- |  |   |
|--|---|
| <p><b>Patrimoine naturel</b></p> <ul style="list-style-type: none"> <li>EL9 - Servitude de passage sur le littoral</li> <li>AS1 - Périmètre de protection des points de prélèvements d'eaux destinés à collectivité humaine</li> <li>A9 - Zone agricole protégée</li> </ul> <p><b>Patrimoine culturel</b></p> <ul style="list-style-type: none"> <li>AC1 - Mesures de classement et d'inscription des monuments historiques</li> <li>AC1 - Protections des abords des monuments historiques - Rayon des 500m</li> <li>AC2 - Servitude relative aux sites inscrits et classés</li> <li>AC4 - Sites patrimoniaux remarquables</li> </ul> <p><b>Canalisations</b></p> <ul style="list-style-type: none"> <li>A2 - Servitude de passage des conduites d'irrigation</li> </ul> <p><b>Energie</b></p> <ul style="list-style-type: none"> <li>I4 - Servitudes relatives à l'établissement des canalisations électriques</li> <li>I4 - Servitudes relatives à l'établissement des canalisations électriques</li> <li>I3 - Servitudes relatives à l'établissement des canalisations de transport de gaz, d'hydrocarbures et de produits chimiques</li> <li>I2 - Servitudes relatives à l'utilisation de l'énergie hydraulique</li> <li>I1 - Servitudes relatives à la maîtrise de l'urbanisation autour des canalisations de transport de gaz</li> <li>I1 - Servitudes relatives à la maîtrise de l'urbanisation autour des canalisations de transport d'hydrocarbures</li> </ul> | <p><b>Infrastructures terrestres et maritimes</b></p> <ul style="list-style-type: none"> <li>T1 - Servitude relative aux voies ferrées - Visibilité sur les voies publiques</li> </ul> <p><b>Circulation aérienne</b></p> <ul style="list-style-type: none"> <li>T5 - Servitude aéronautique de dégagement (civile)</li> </ul> <p><b>Télécommunication</b></p> <ul style="list-style-type: none"> <li>PT1 - Servitudes instituées au bénéfice des centres radioélectriques concernant la défense nationale ou la sécurité publique</li> <li>PT2 - Servitude de protection des centres de réception radioélectriques contre les perturbations électromagnétiques</li> <li>PT3 - Servitude attachée aux réseaux de télécommunications</li> </ul> <p><b>Salubrité publique</b></p> <ul style="list-style-type: none"> <li>INT1 - Servitude instituée au voisinage des cimetières - Cimetière</li> <li>INT1 - Servitude instituée au voisinage des cimetières - Servitude</li> </ul> <p><b>Sécurité publique</b></p> <ul style="list-style-type: none"> <li>PM1 - Plan de prévention des risques naturels prévisibles (PPRNP) et plan de prévention de risques miniers (PPRM)</li> <li>PM2 - Servitude relative aux installations classées et sites constituant une menace pour la sécurité et la salubrité publique</li> <li>PM3 - Plan de prévention des risques technologiques (PPRT)</li> </ul> |
|--|---|

